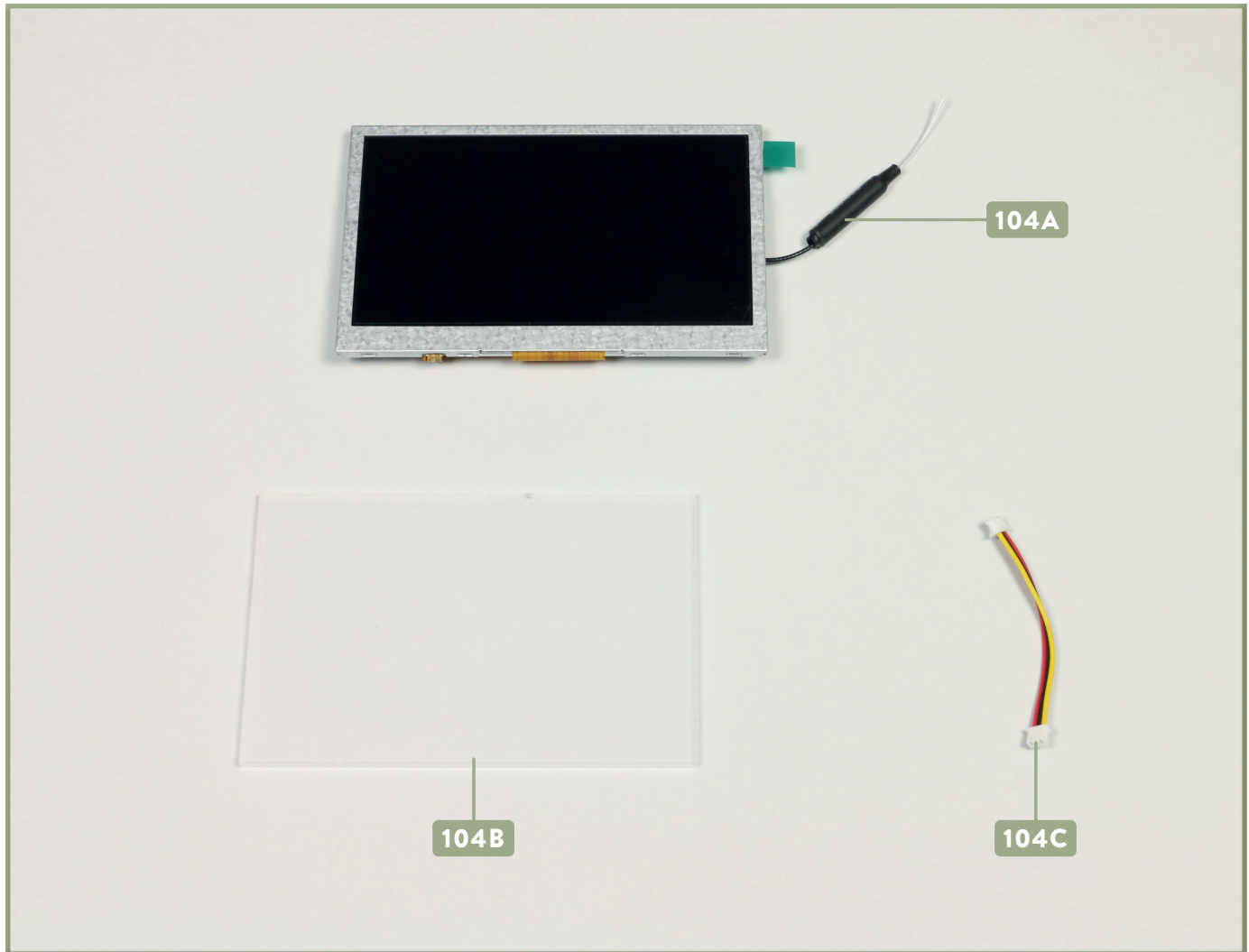


# DIE FERNBEDIENUNG (IV)

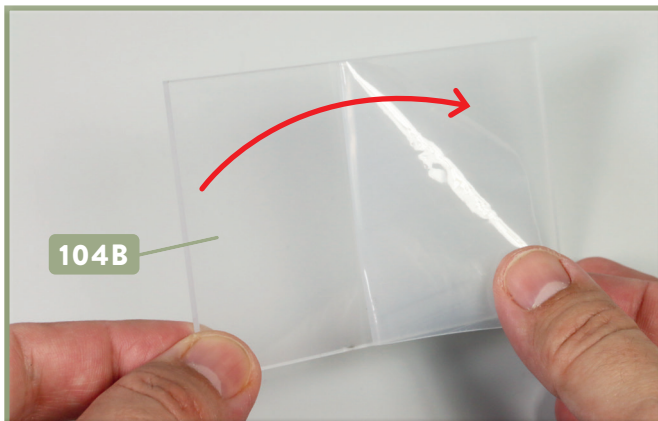
Der Zusammenbau der Fernbedienung geht weiter mit der Abdeckung des Bildschirms, dem LC-Display und einem weiteren Kabel.



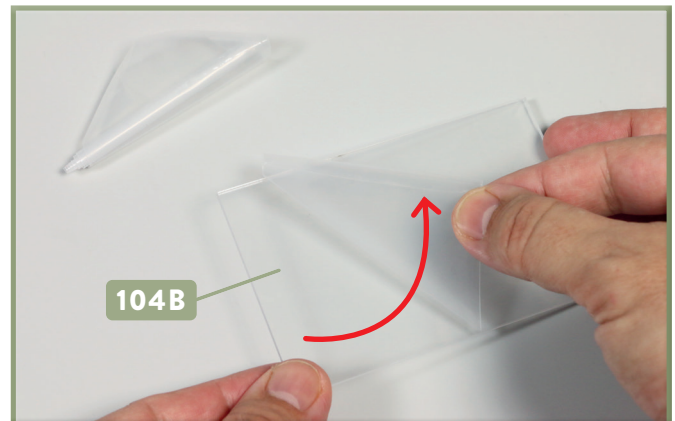
## Ihre Bauteile im Überblick

Teilenummer	Name	Material
104A	LC-Display mit Empfängerplatine	Elektronikteil
104B	Abdeckung des Bildschirms	Acryl
104C	Kabel der Empfängerplatine	Elektronikteil

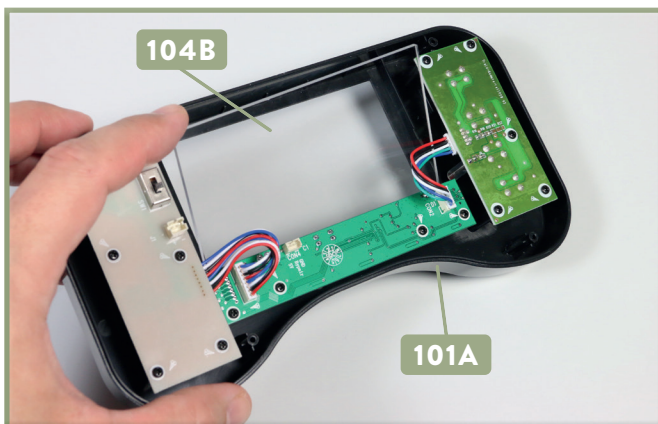
## SCHRITT 1: Weitere Arbeiten an der Fernbedienung



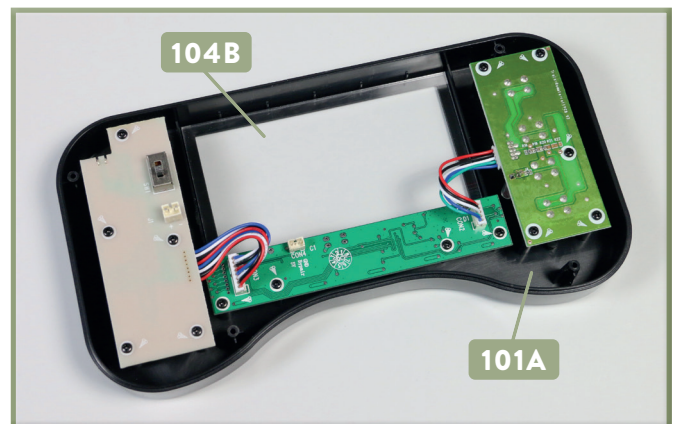
**1** Nehmen Sie die Abdeckung **104B** und entfernen Sie die Schutzfolie von der einen Seite, wie abgebildet.



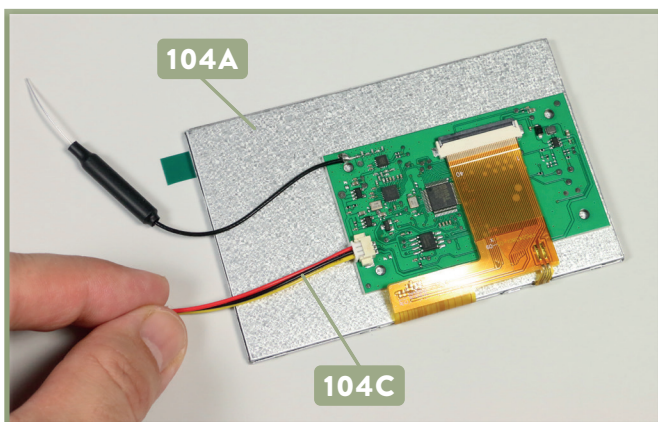
**2** Entfernen Sie auch die Schutzfolie von der anderen Seite der Abdeckung **104B**, wie es das Foto zeigt.



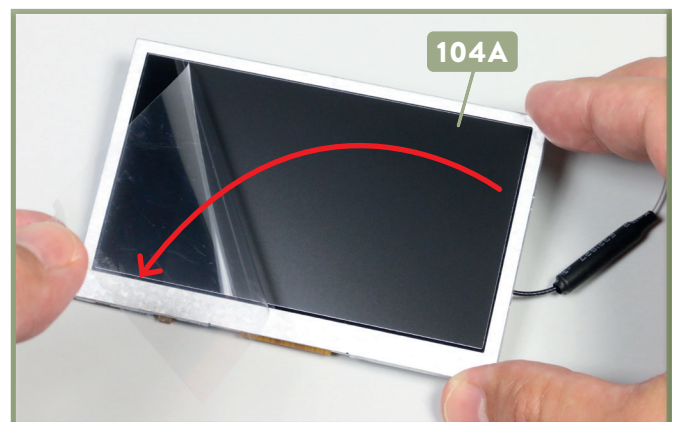
**3** Legen Sie die Fernbedienung **101A** auf Ihre Arbeitsplatte. Halten Sie die Abdeckung **104B** schräg und fügen Sie sie mittig in die Fernbedienung ein.



**4** Die Abdeckung **104B** ist korrekt in die Fernbedienung **101A** eingesetzt.

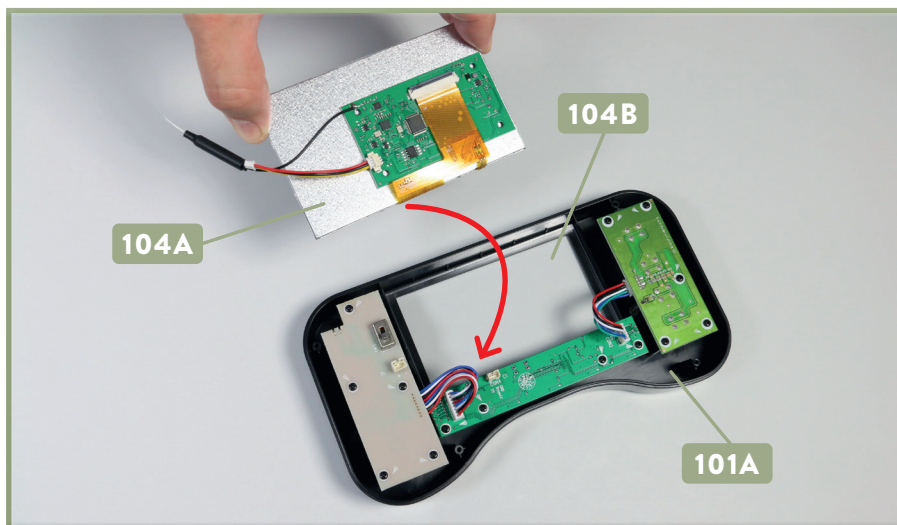


**5** Legen Sie das LC-Display **104A** mit der Außenseite nach unten auf Ihre Arbeitsplatte. Nehmen Sie das Kabel **104C** und verbinden Sie dessen einen Stecker mit dem Port der Empfängerplatte, die auf der Rückseite des Bildschirms angebracht ist.

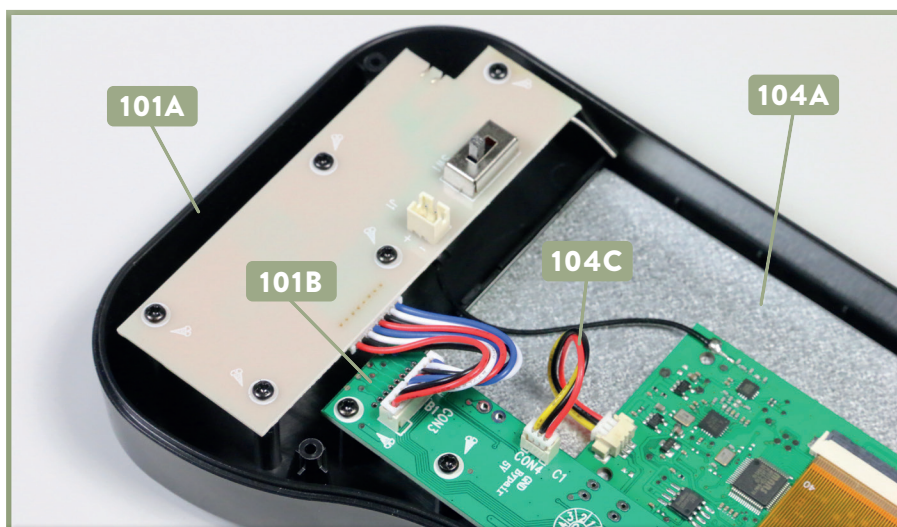


**6** Drehen Sie das LC-Display **104A** um und entfernen Sie die Schutzfolie, wie abgebildet.



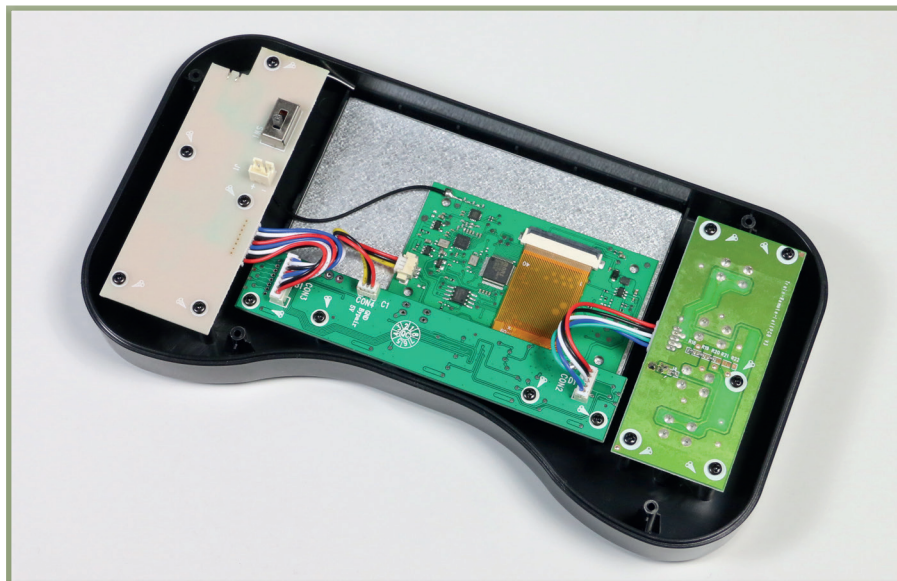


**7** Fügen Sie das LC-Display **104A** mittig in die Fernbedienung **101A** ein, sodass es sich auf der Abdeckung **104B** befindet, wie es der Pfeil andeutet.



**8** Das LC-Display **104A** ist in die Fernbedienung **101A** eingefügt. Verbinden Sie den freien Stecker des Kabels **104C** mit dem Port der mittleren Platine **101B**.

## DAS BAUERGBNIS



Der Zusammenbau der Fernbedienung ist weiter vorangeschritten: Das LC-Display und seine Abdeckung sind eingesetzt, ein weiteres Kabel ist angeschlossen.